



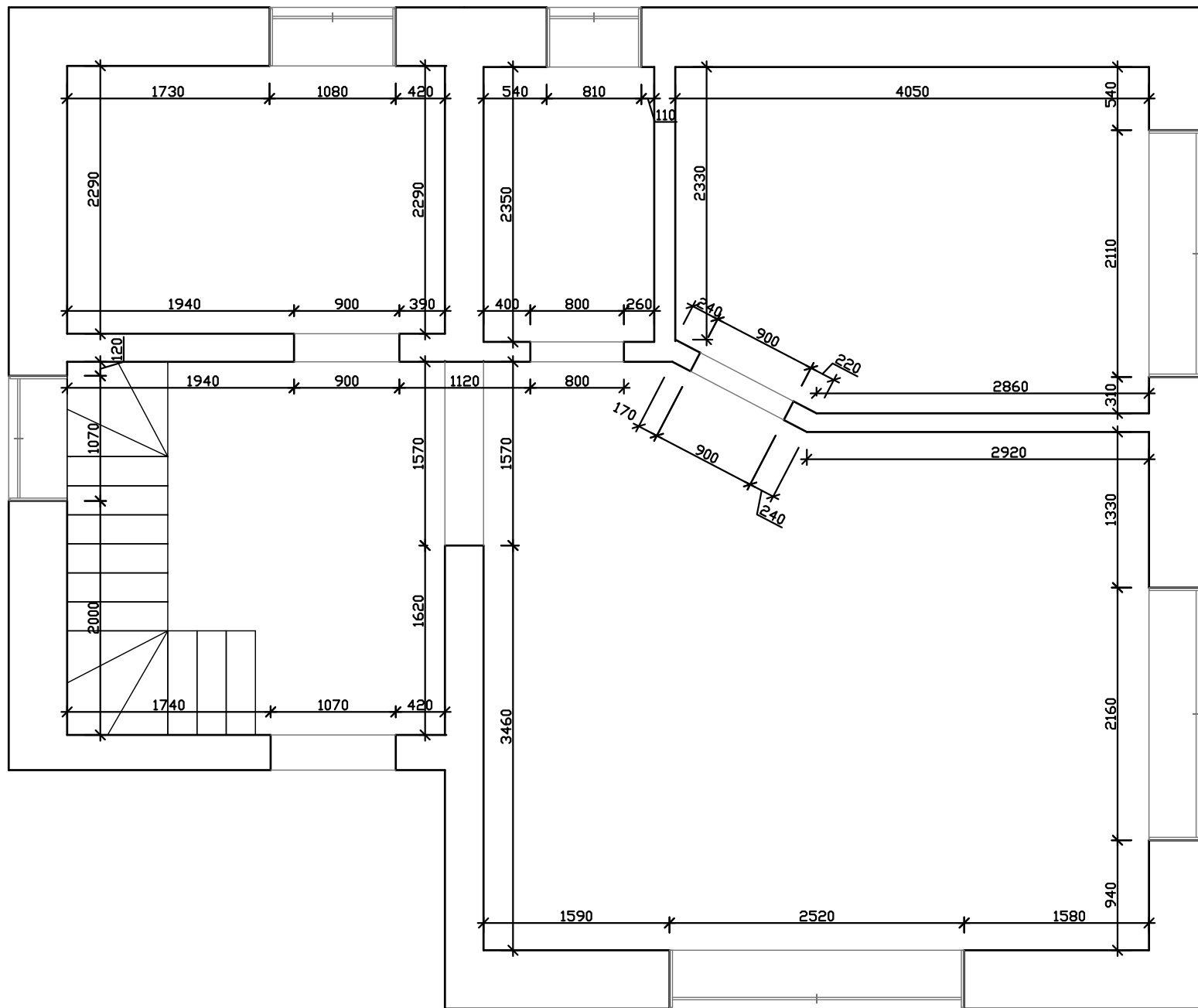
**РАБОЧИЕ ЧЕРТЕЖИ ПО ДИЗАЙНУ
ДВУХЭТАЖНОГО ДОМА**



ООО "Интеррио"
Тюмень, ул. Шиллера, 22
(3452) 61-16-61

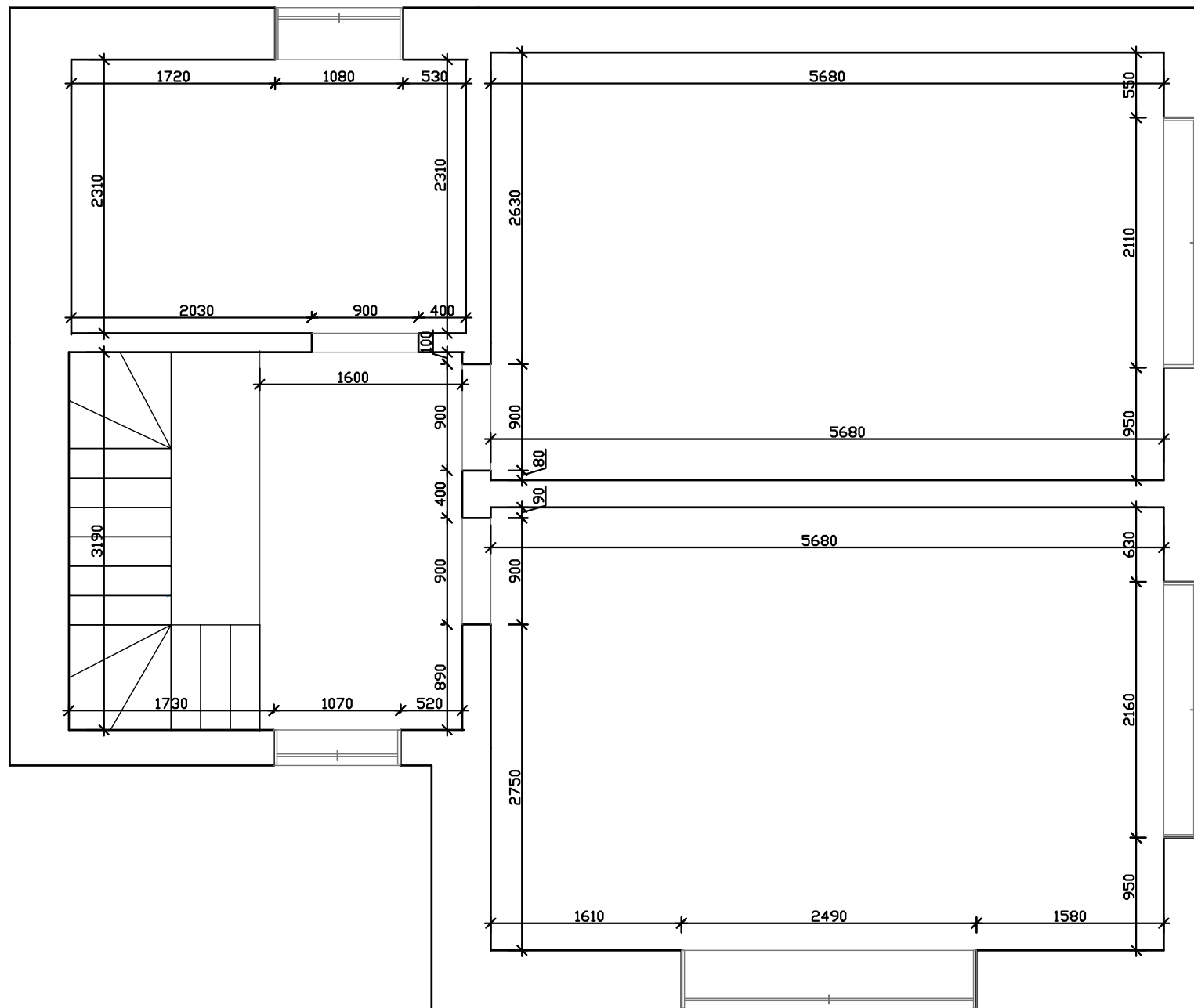
ВЕДОМОСТЬ РАБОЧИХ ЧЕРТЕЖЕЙ
ОПТИМАЛЬНЫЙ ПАКЕТ
ДВУХЭТАЖНЫЙ ДОМ
П. ВИНЗИЛИ

	НАИМЕНОВАНИЕ	ЛИСТ
1	ОБМЕРНЫЙ ПЛАН	3
2	ПЛАНИРОВОЧНОЕ РЕШЕНИЕ	5
3	ПЛАН РАССТАНОВКИ МЕБЕЛИ	7
4	ЭКСПЛИКАЦИЯ ПОМЕЩЕНИЙ	9
5	ПЛАН СВЕТИЛЬНИКОВ И ВЫКЛЮЧАТЕЛЕЙ	11
6	ПЛАН РОЗЕТОК И ВЫВОДОВ ПИТАНИЯ	13
7	РАЗВЕРТКА СТЕН	15
8	УСЛОВНЫЕ ОБОЗНАЧЕНИЯ	16



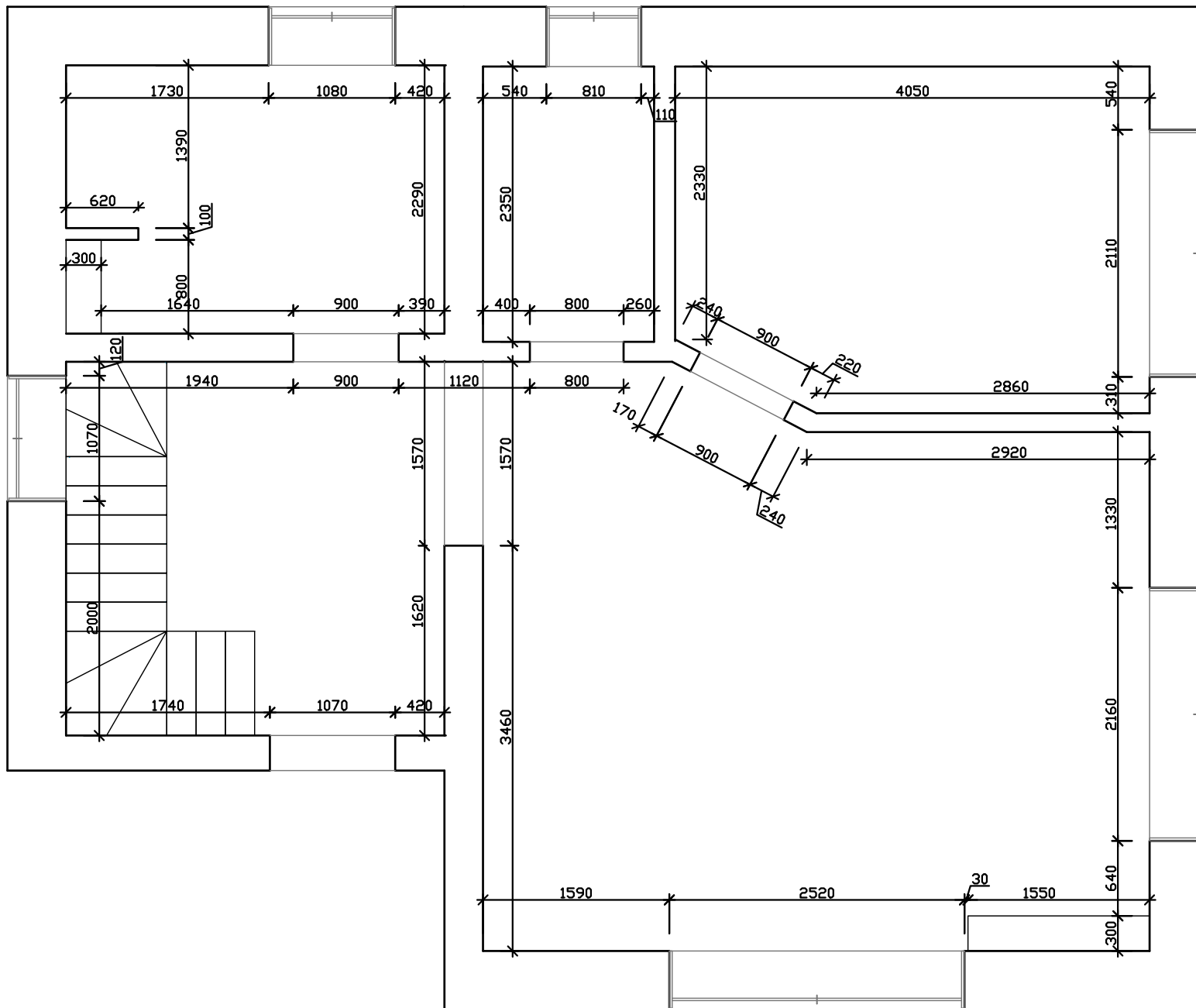
ОБМЕРНЫЙ ПЛАН 1 ЭТАЖ

Лист	Листов
3	16



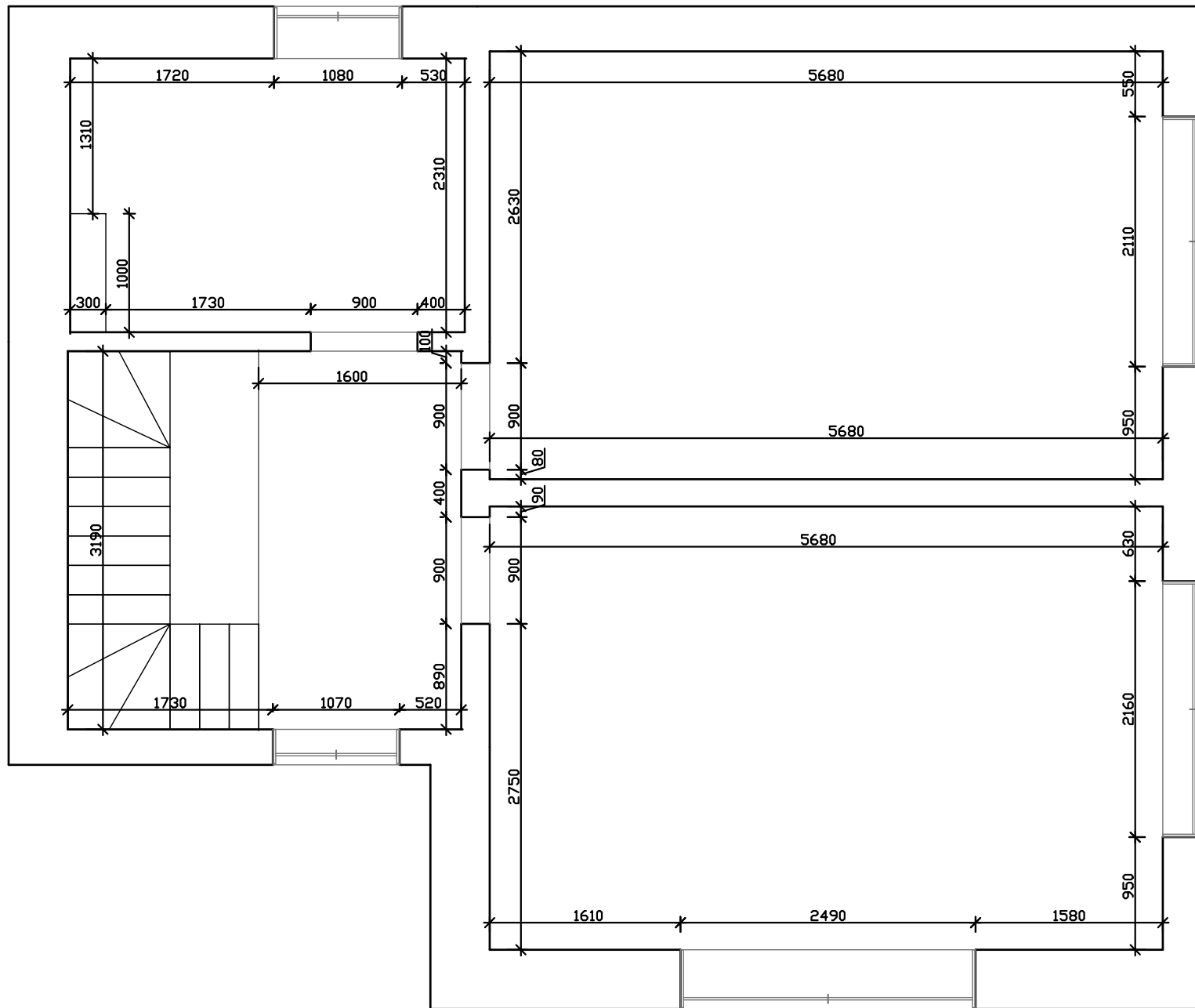
ОБМЕРНЫЙ ПЛАН 2 ЭТАЖ

Лист	Листов
4	16



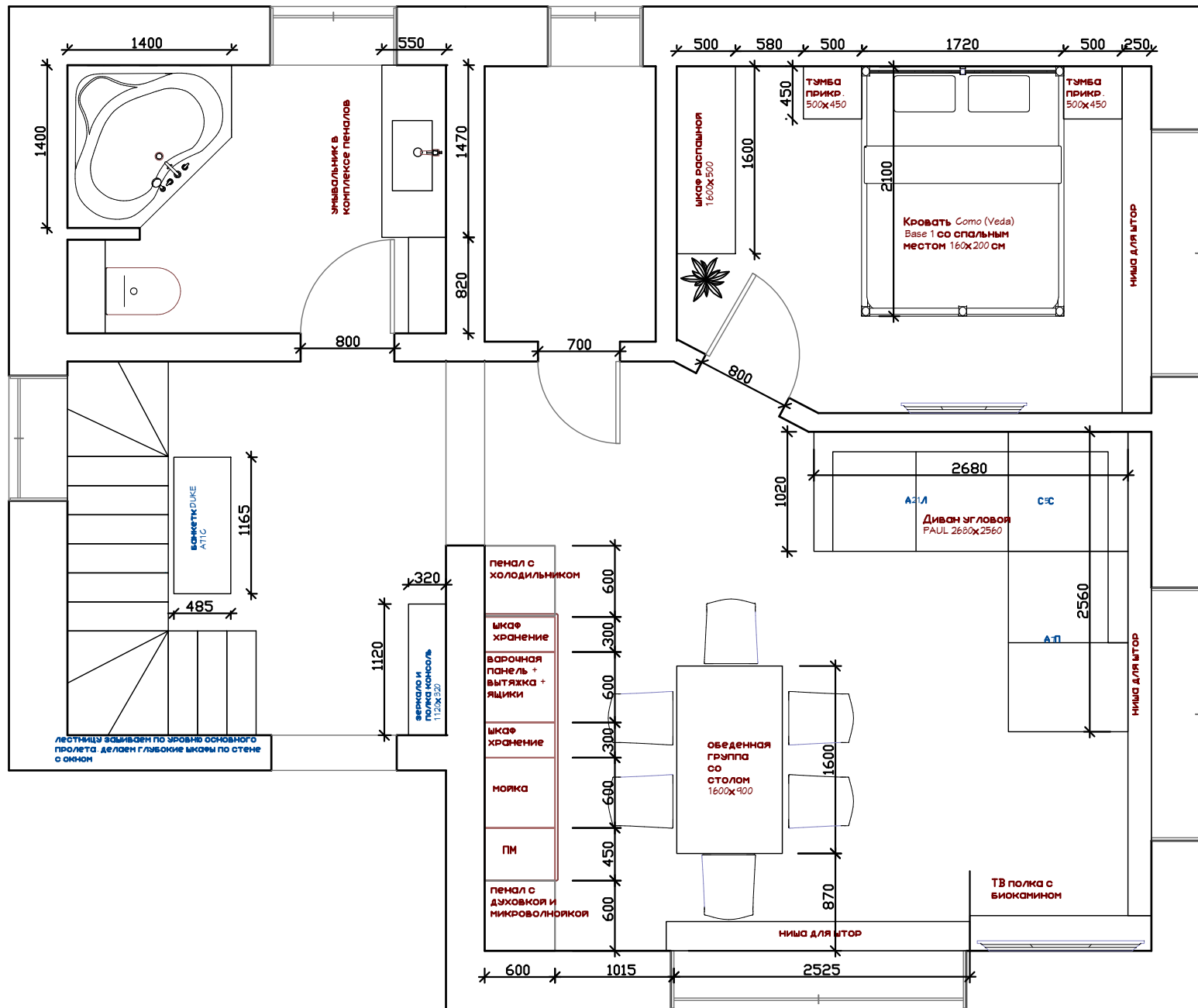
ПЛАНИРОВОЧНОЕ РЕШЕНИЕ 1 ЭТАЖ

Лист	Листов
5	16



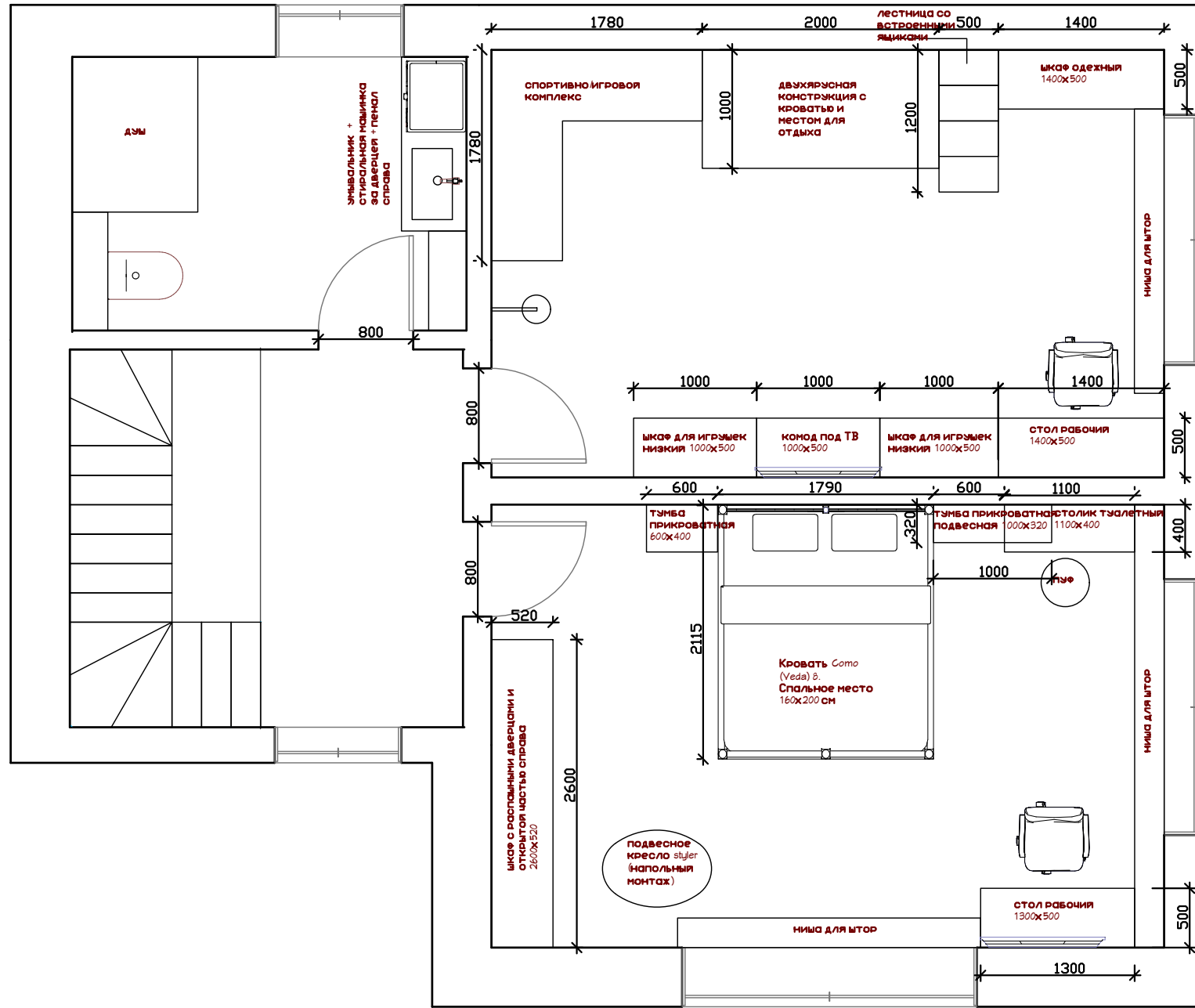
ПЛАНИРОВОЧНОЕ РЕШЕНИЕ 2 ЭТАЖ

Лист	Листов
6	16



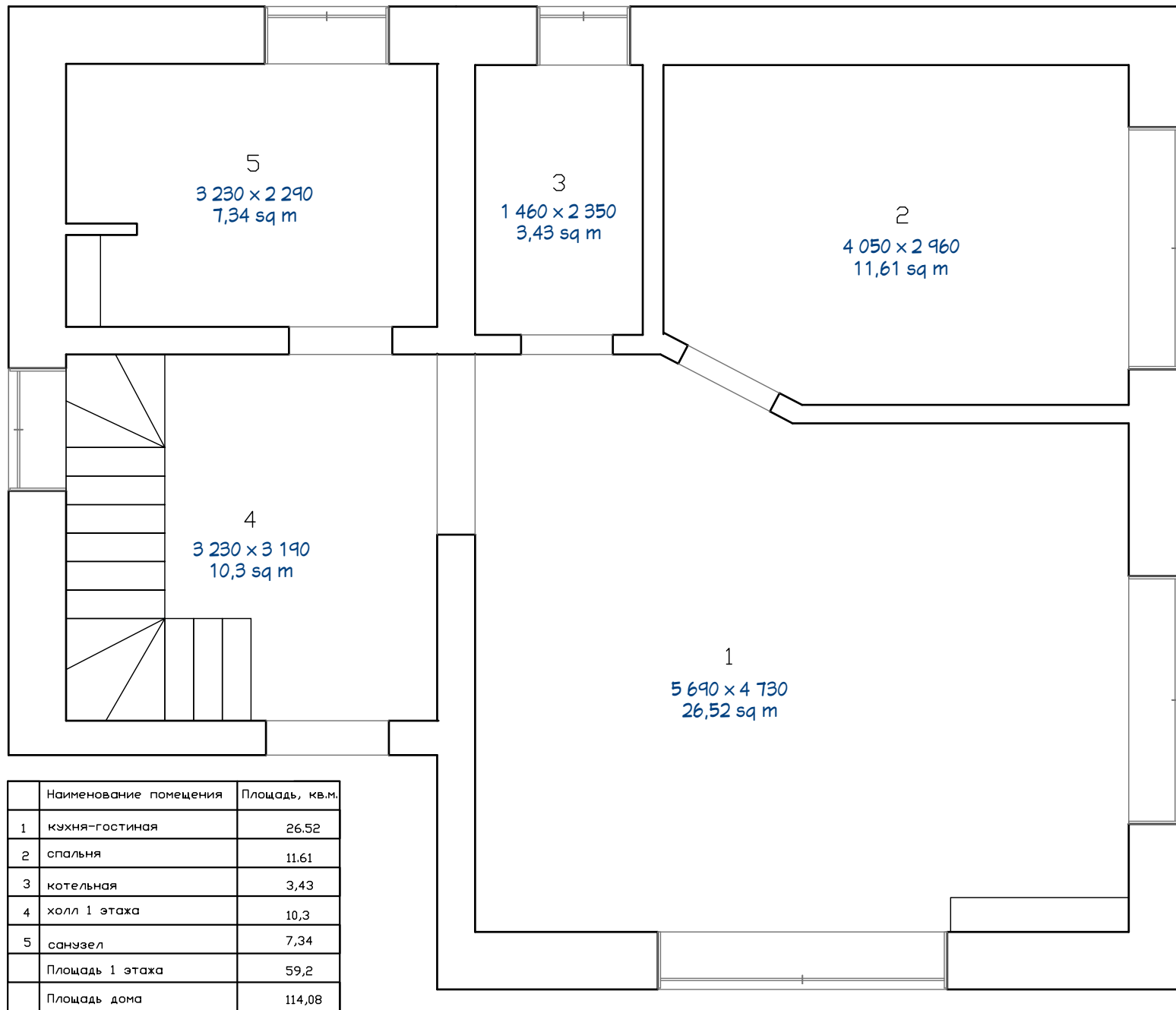
ПЛАН РАССТАНОВКИ МЕБЕЛИ 1 ЭТАЖ

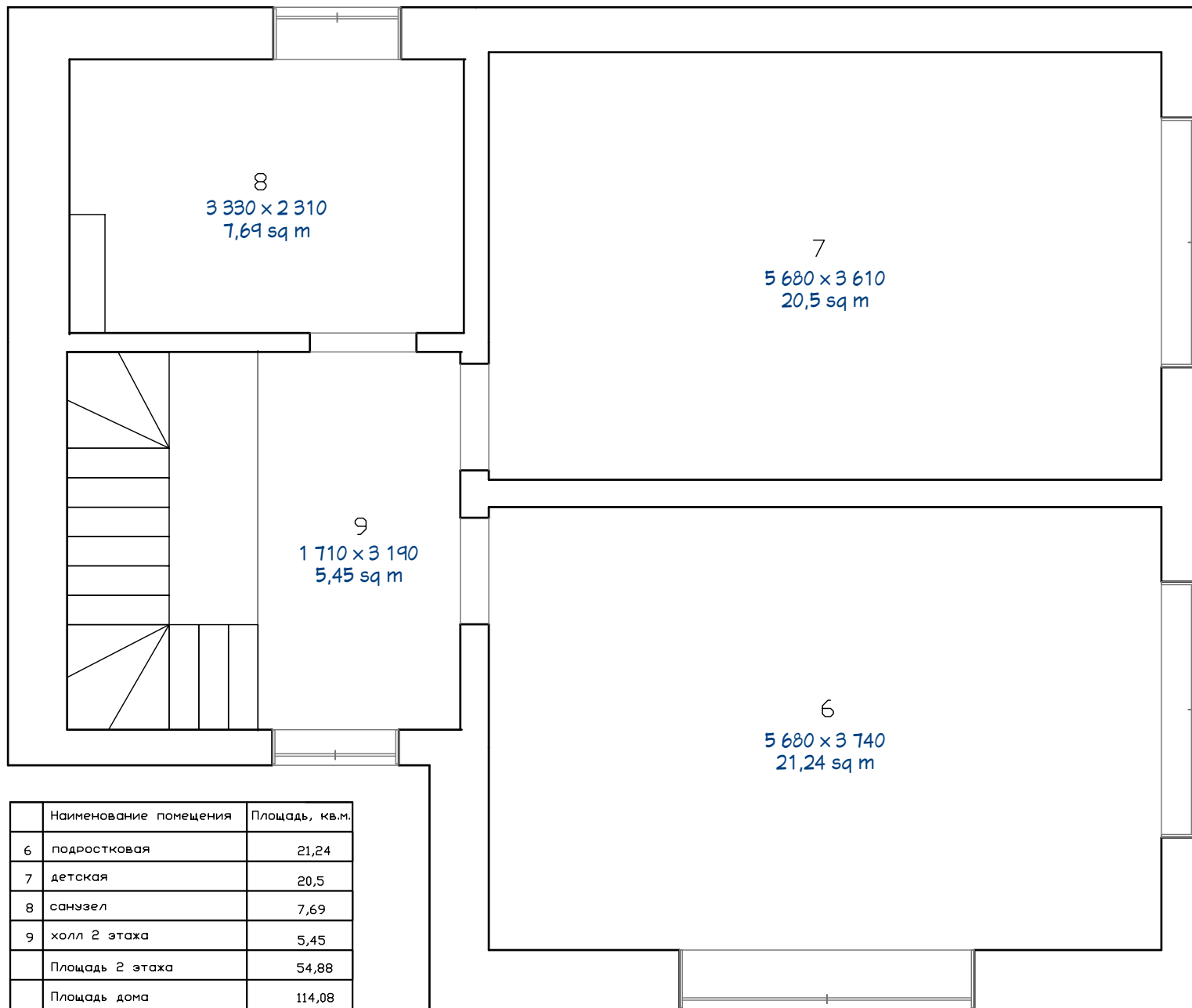
Лист	Листов
7	16



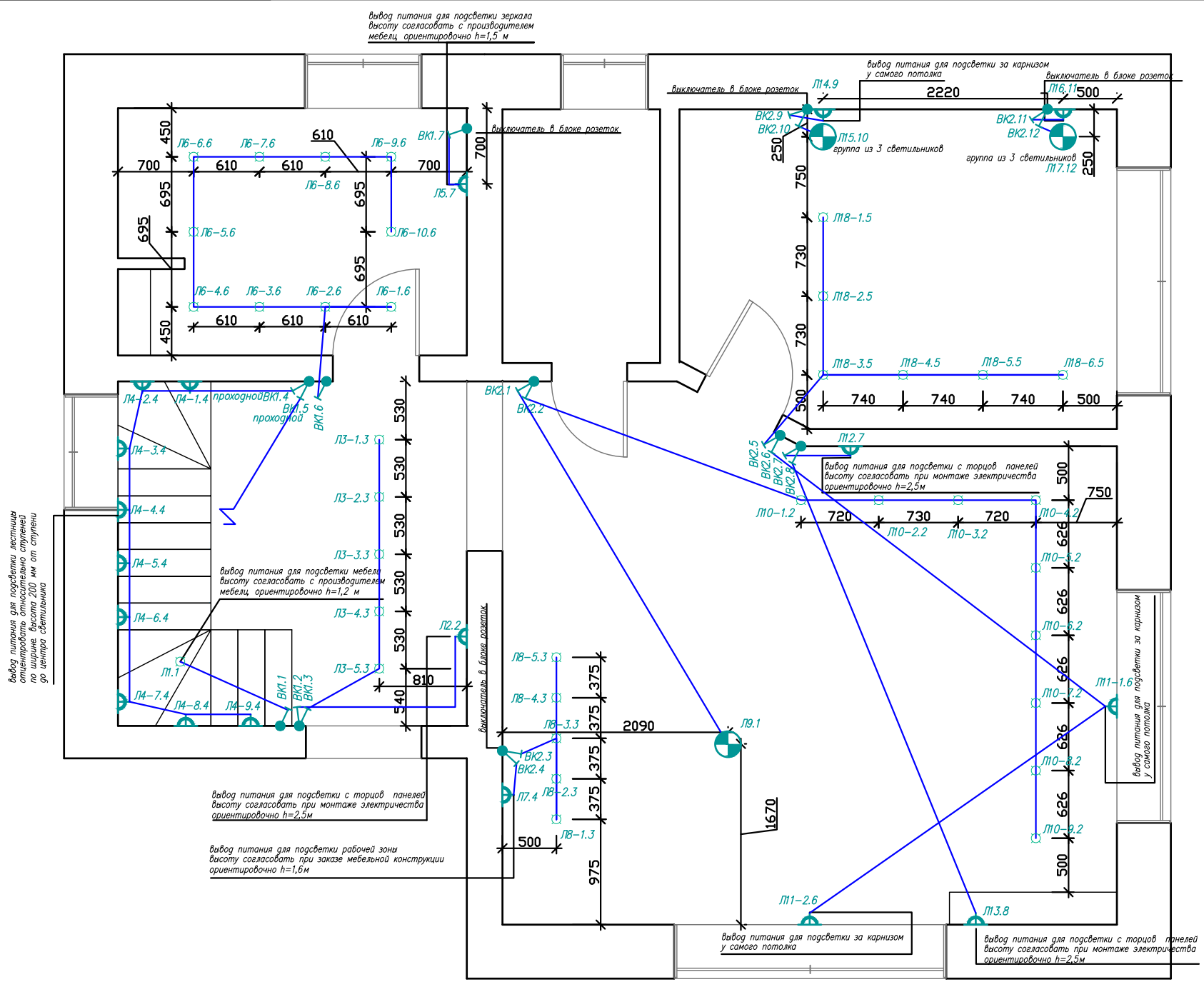
ПЛАН РАССТАНОВКИ МЕБЕЛИ 2 ЭТАЖ

Лист	Листов
8	16
Формат А4	



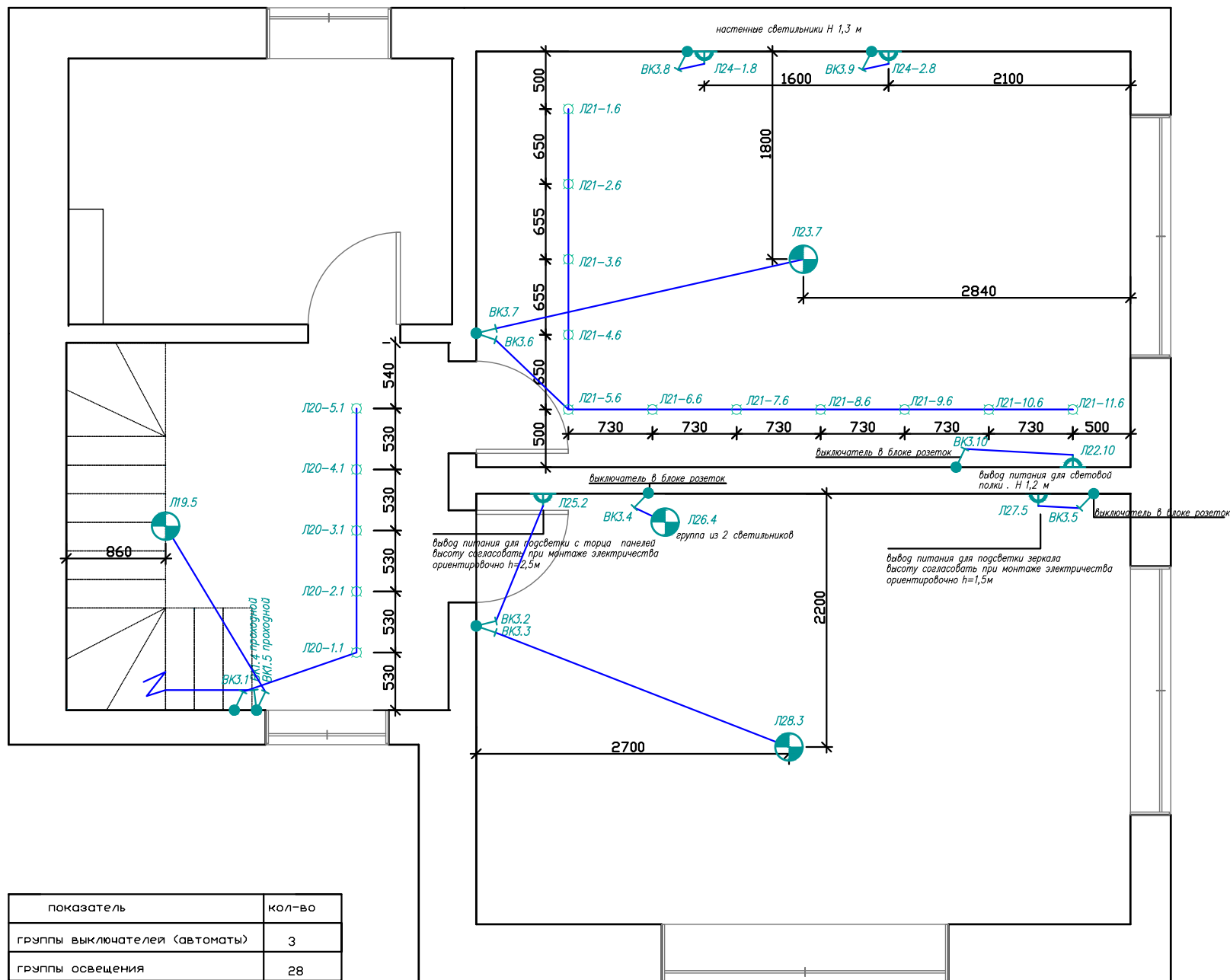


	Наименование помещения	Площадь, кв.м.
6	подростковая	21,24
7	детская	20,5
8	санузел	7,69
9	холл 2 этажа	5,45
	Площадь 2 этажа	54,88
	Площадь дома	114,08



ПЛАН СВЕТИЛЬНИКОВ И ВЫКЛЮЧАТЕЛЕЙ 1 ЭТАЖ

Лист	Листов
11	16

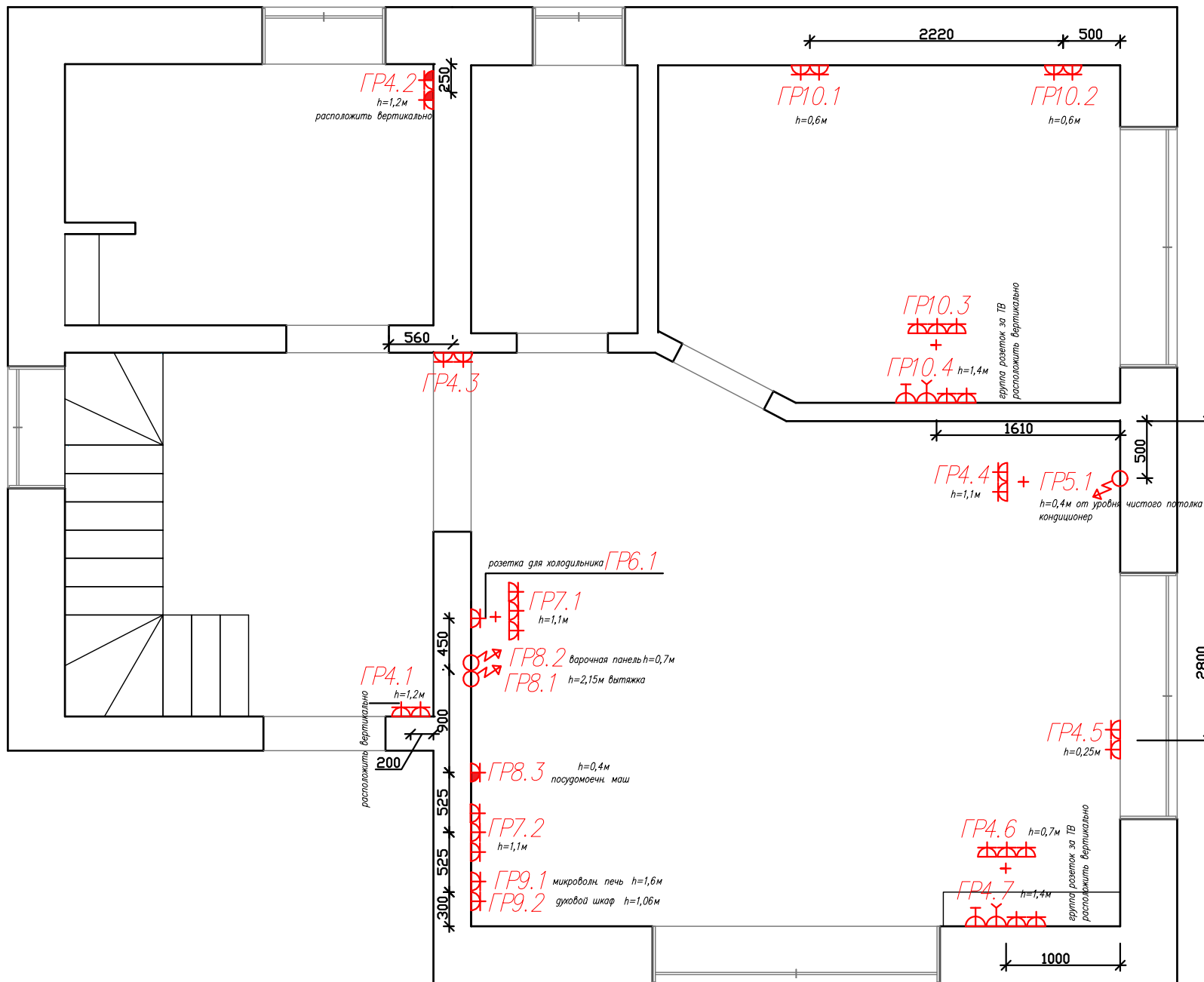


показатель	кол-во
группы выключателей (автоматы)	3
группы освещения	28



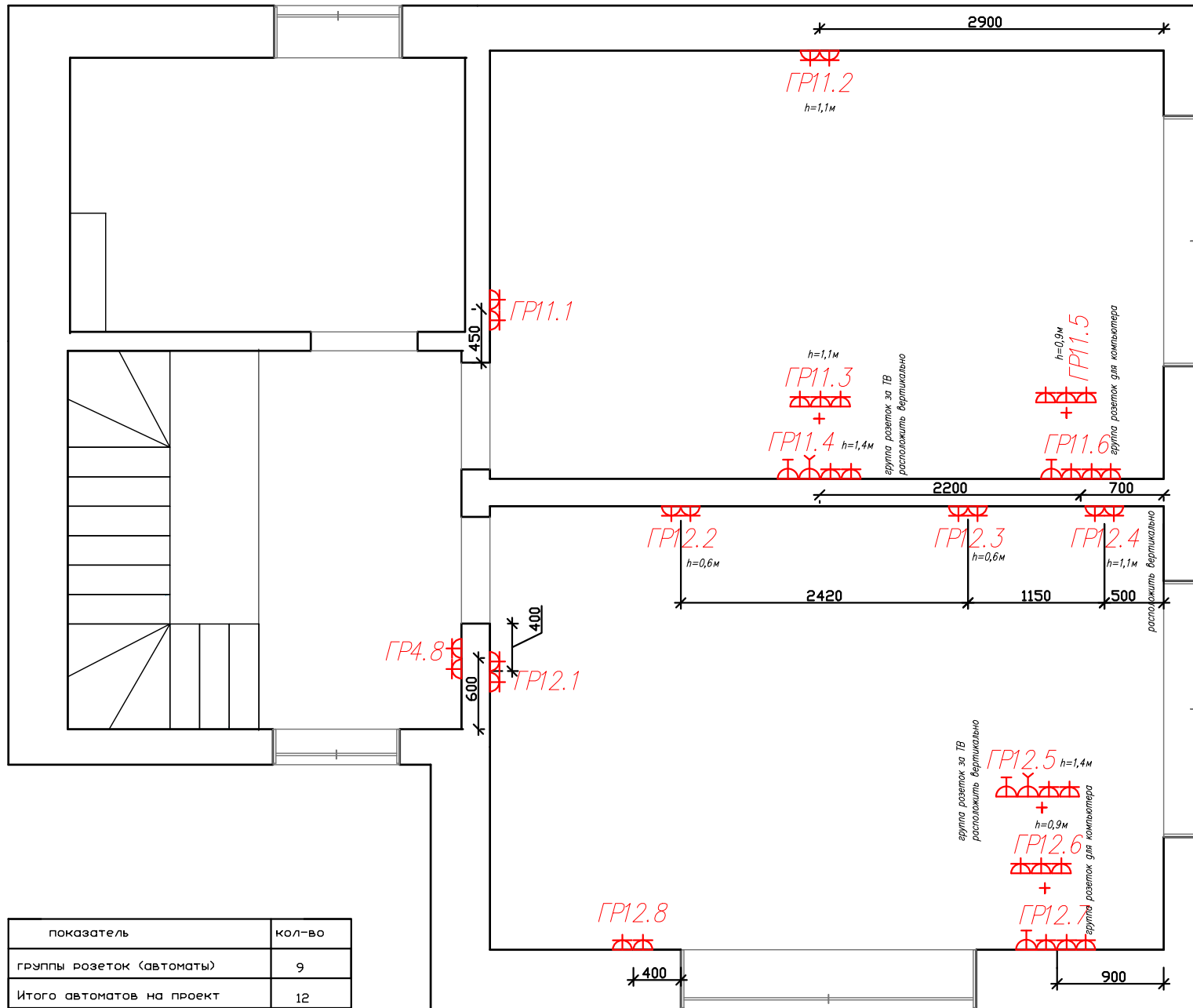
ПЛАН СВЕТИЛЬНИКОВ И
ВЫКЛЮЧАТЕЛЕЙ 2 ЭТАЖ

Лист	Листов
12	16



ПЛАН РОЗЕТОК И ВЫВОДОВ
ПИТАНИЯ 1 ЭТАЖ

Лист	Листов
13	16
Формат А4	



показатель	кол-во
группы розеток (автоматы)	9
Итого автоматов на проект	12



ПЛАН РОЗЕТОК И ВЫВОДОВ
ПИТАНИЯ 2 ЭТАЖ

Лист	Листов
14	16

рис 1. развертка стены холл 1 этажа

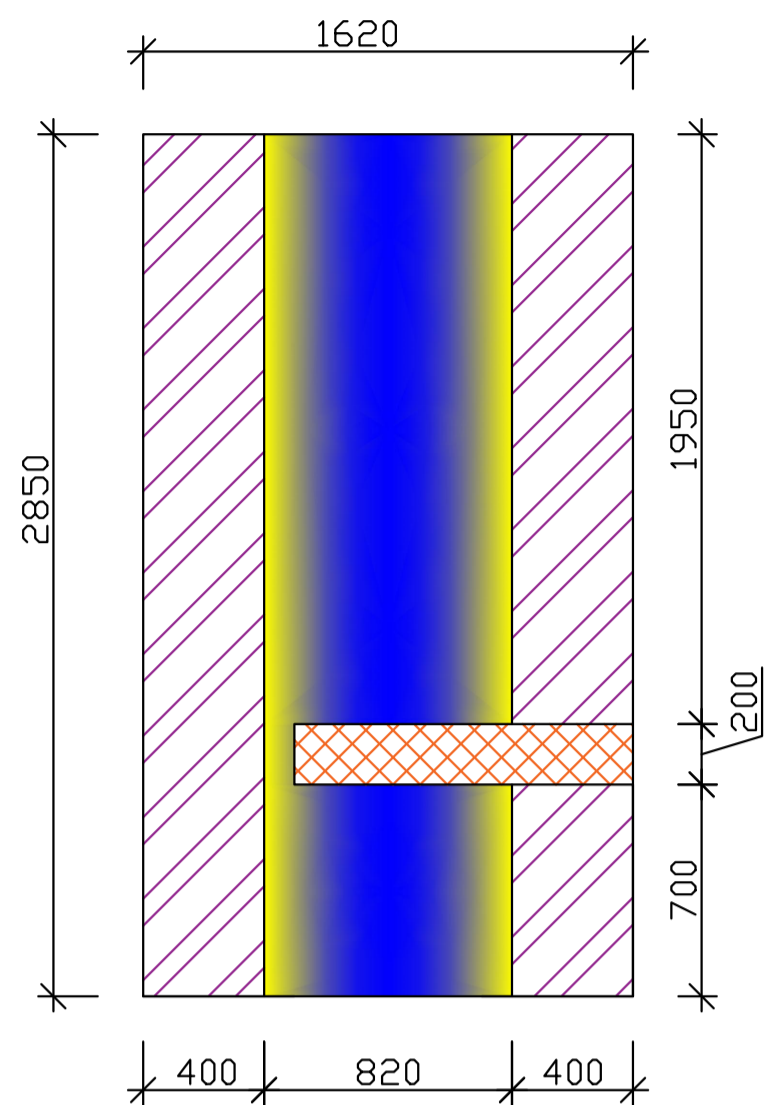
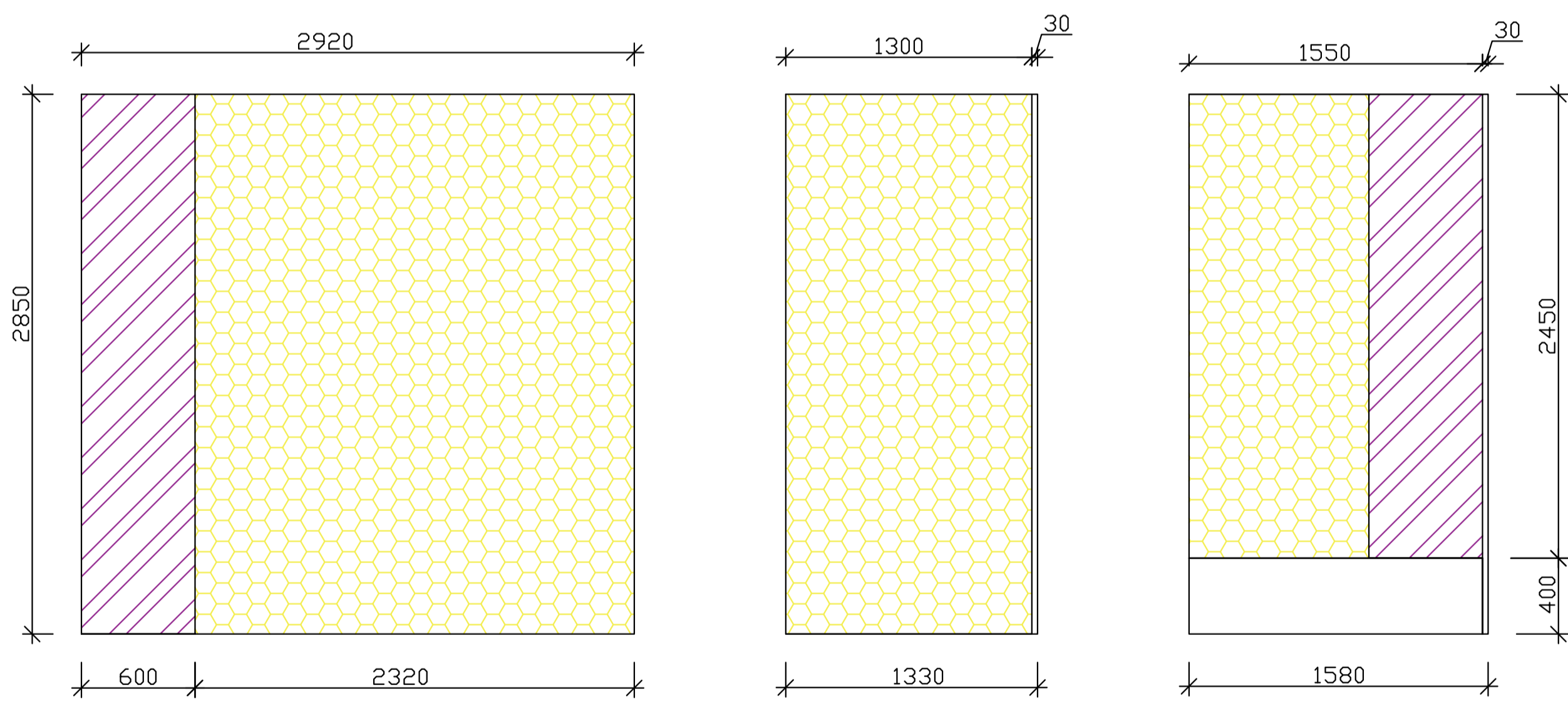


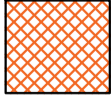
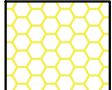


рис 2. развертка стен с панелями в кухне - гостиной



-  BARCODE Артикул: M-0054 Размер: 600x600x25 мм
-  Зеркало
-  Мебельная конструкция
-  SMOKE Артикул: D-5032-1 и D-5032-2 Размер: 650x650x30 мм

Примечание:

1. Нижнюю отметку элетрических выключателей выполнить на высоте +0. 900 от уровня чистого пола, кроме обозначенных;
2. Нижнюю отметку элетрических розеток выполнить на высоте +0. 300 от уровня чистого пола, кроме обозначенных;
3. Все установочные коробки должны быть под евророзетки;
4. Все кабельные трассы проложены скрыто, за фальшь потолком, в гофрированных трубах ПВХ;
5. Сеть освещения прокладывается за фальш-потолком в гофрированной трубе ПВХ;
6. Опуски и подъемы кабельных трасс к электротехническому оборудованию выполнены скрыто в штробах;
7. В квартирном щите не допускается подключение более двух проводов одной групповой линии к устройству защиты. При подключении более двух проводов монтаж осуществляется с помощью распаечной коробки.

-  $VK(X).(Y)$ – Выключатель одноклавишный, скрытой установки, с указанием номера автомата (X), номера выключателя в группе (Y)
-  $VK(X).(Y)$ – Выключатель двухклавишный, скрытой установки, с указанием номера автомата (X), номера выключателя в группе (Y)
-  $L(X).(Y)$ – Осветительное оборудование, с указанием номера группы (X), номера соответствующего выключателя (Y)
-  $L(X).(Y)$ – Осветительное оборудование, точечный светильник, с указанием номера группы (X), номера соответствующего выключателя (Y)
-  $L(X).(Y)$ – Осветительное оборудование, потолочной установки, с указанием номера группы (X), номера соответствующего выключателя (Y)
-  – Кабельная трасса
-  – Щит распределительный
-  $GR(X).(Y)$ – Розетка электрическая, скрытой установки, с указанием номера автомата (X) и номера розетки в группе (Y)
-  $GR(X).(Y)$ – Розетка электрическая, скрытой установки, IP44, с указанием номера автомата (X) и номера розетки в группе (Y)
-  – Регулятор температуры системы теплый пол с указанием номера автомата (X) и номера потребителя в группе (Y)
-  – Розетка Ethernet RJ45, скрытой установки
-  – Розетка HDMI, скрытой установки
-  $GR(X).(Y)$ – Вывод электрического кабеля для эл. потребителей, с указанием номера автомата (X) и номера эл. вывода в группе (Y)
-  – Видеодомофон с указанием номера автомата (X) и номера потребителя в группе в группе (Y)
-  – Лента светодиодная